

udtszkolenia.pl – aspekty techniczne uczestnictwa w szkoleniu online

Spis treści

1. Jak dołączyć do szkolenia online2
2. Najczęściej występujące problemy4



WYNAJEM • SPRZEDAŻ • SERWIS • SZKOLENIA



mateco podesty ruchome Sp. z o.o.

KRS: 000049914, Sąd Rej. W Katowicach; Prezes Zarządu: Marek Kordialik; Wys. kapitału zakł. 1.000.000,00 PLN; Regon: 273935354; NIP: 954-22-39-908;
info@mateco.pl; www.mateco.pl

Centrala: ul. Murarska 27, 43-100 Tychy; tel. 32/32 32 032 Oddziały: Białystok / Bydgoszcz / Gdańsk / Kraków / Lublin / Łódź / Poznań / Rzeszów / Szczecin / Warszawa / Wrocław

1. Jak dołączyć do szkolenia online

Po zakupie szkolenia otrzymają Państwo wiadomość email zawierającą następujące dane:

Microsoft Teams [Need help?](#)

[Join the meeting now](#)

Meeting ID: 332 573 178 940

Passcode: 6tpqzL

Dial-in by phone

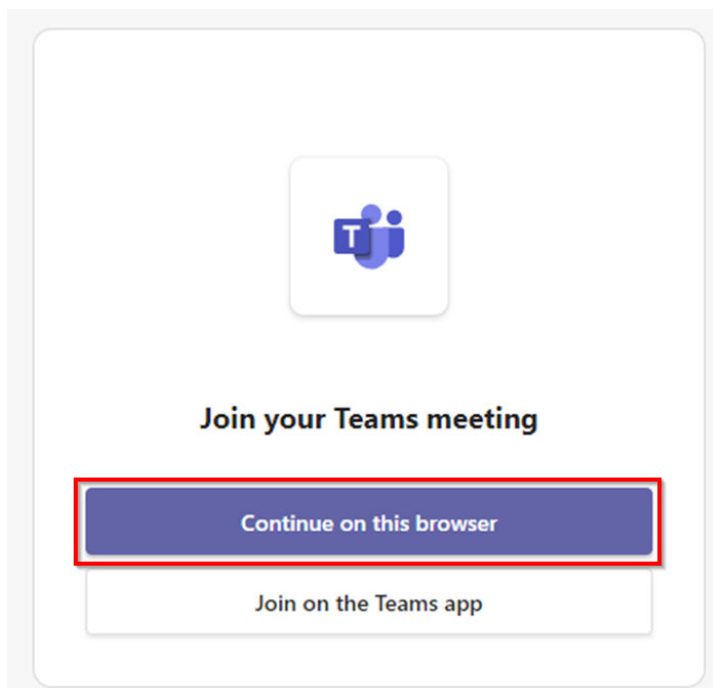
[+48 22 161 66 12,990265446#](#) Poland, Warsaw

[Find a local number](#)

Phone conference ID: 990 265 446#

For organizers: [Meeting options](#) | [Reset dial-in PIN](#)

- Temat szkolenia
- Datę i godzinę szkolenia
- Link umożliwiający dołączenie do szkolenia (zrzut ekranu obok)



Wybierając „**Join the meeting now**” otworzy się okno przeglądarki internetowej, w którym dostępne będą dwie opcje dołączenia do spotkania (zrzut ekranu poniżej).

Wybieramy „**Continue on this browser**”

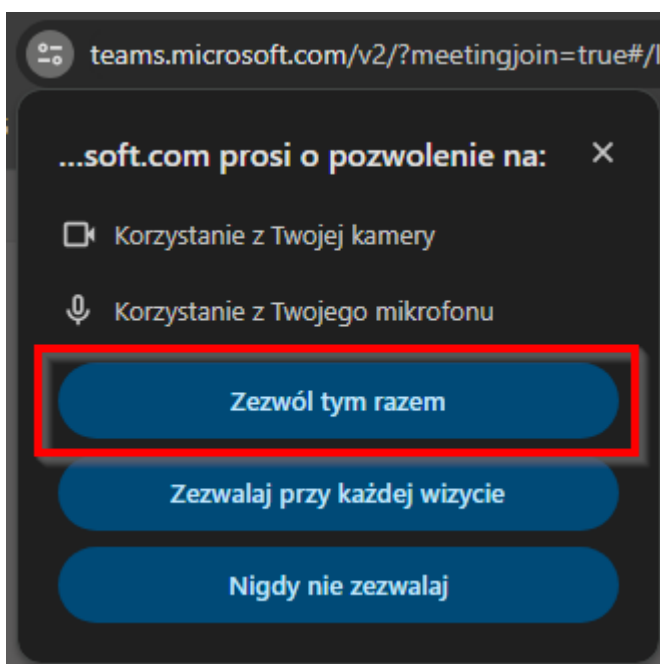
WYNAJEM • SPRZEDAŻ • SERWIS • SZKOLENIA



mateco podesty ruchome Sp. z o.o.

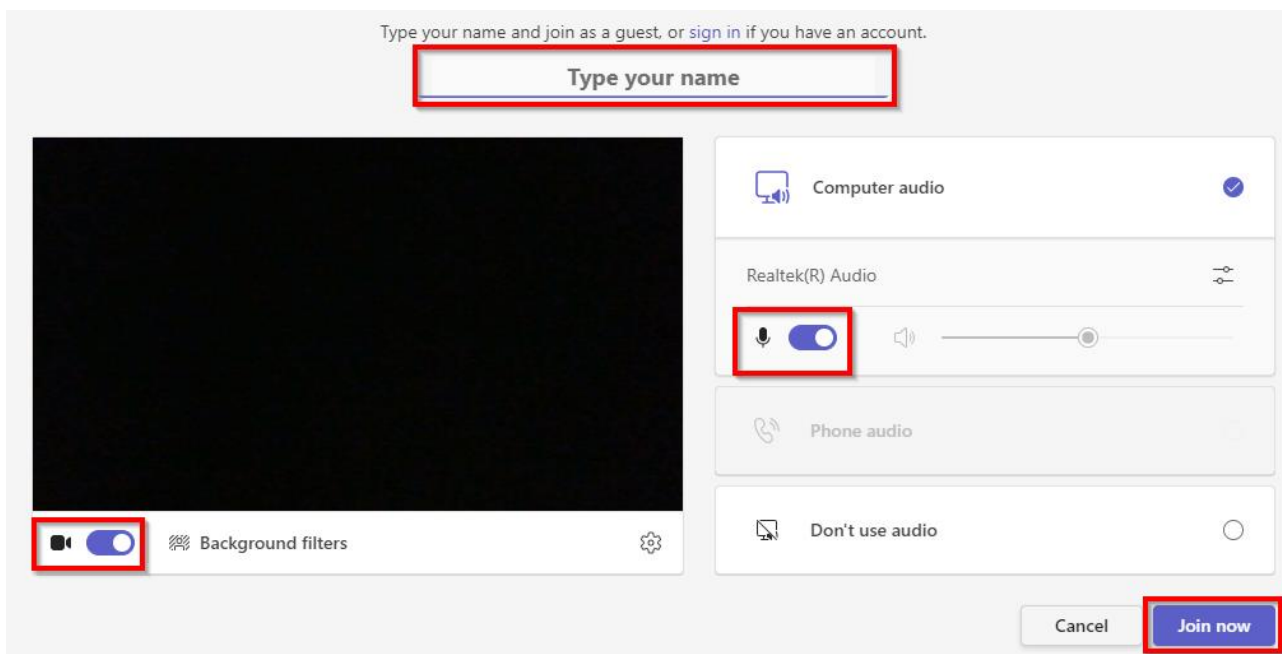
KRS: 000049914, Sąd Rej. W Katowicach; Prezes Zarządu: Marek Kordialik; Wys. kapitału zakł. 1.000.000,00 PLN; Regon: 273935354; NIP: 954-22-39-908; info@mateco.pl; www.mateco.pl

Centrala: ul. Murarska 27, 43-100 Tychy; tel. 32/32 32 032 Oddziały: Białystok / Bydgoszcz / Gdańsk / Kraków / Lublin / Łódź / Poznań / Rzeszów / Szczecin / Warszawa / Wrocław



W kolejnym oknie przeglądarka wyświetli komunikat z informacją o zezwolenie na używanie przez przeglądarkę mikrofonu i kamery. Wybieramy „Zezwól tym razem”.

W kolejnym oknie wpisujemy swoje Imię i Nazwisko oraz upewniamy się, że kamera oraz mikrofon są włączone. Finalnie wybieramy „Join now” (zrzut ekranu poniżej).



WYNAJEM • SPRZEDAŻ • SERWIS • SZKOLENIA



mateco podesty ruchome Sp. z o.o.

KRS: 0000049914, Sąd Rej. W Katowicach; Prezes Zarządu: Marek Kordialik; Wys. kapitału zakł. 1.000.000,00 PLN; Regon: 273935354; NIP: 954-22-39-908; info@mateco.pl; www.mateco.pl

Centrala: ul. Murarska 27, 43-100 Tychy; tel. 32/32 32 032 Oddziały: Białystok / Bydgoszcz / Gdańsk / Kraków / Lublin / Łódź / Poznań / Rzeszów / Szczecin / Warszawa / Wrocław

Po dołączeniu do spotkania w prawym górnym rogu ekranu dostępne będą następujące opcje:



Czat – okno czatu z innymi uczestnikami szkolenia

People – lista osób uczestniczących w szkoleniu

Raise – Podnieś rękę. Wybranie tej opcji jest sygnałem dla prowadzącego, że chcemy zabrać głos.

React – wyrażenie opinii na bieżący temat w postaci emotikoniek

View – różne sposoby wyświetlania okna szkolenia. Aby maksymalnie skupić się na treści prezentowanej w trakcie szkolenia można wybrać „**Speaker**” oraz **More Options** -> **Full Screen**.

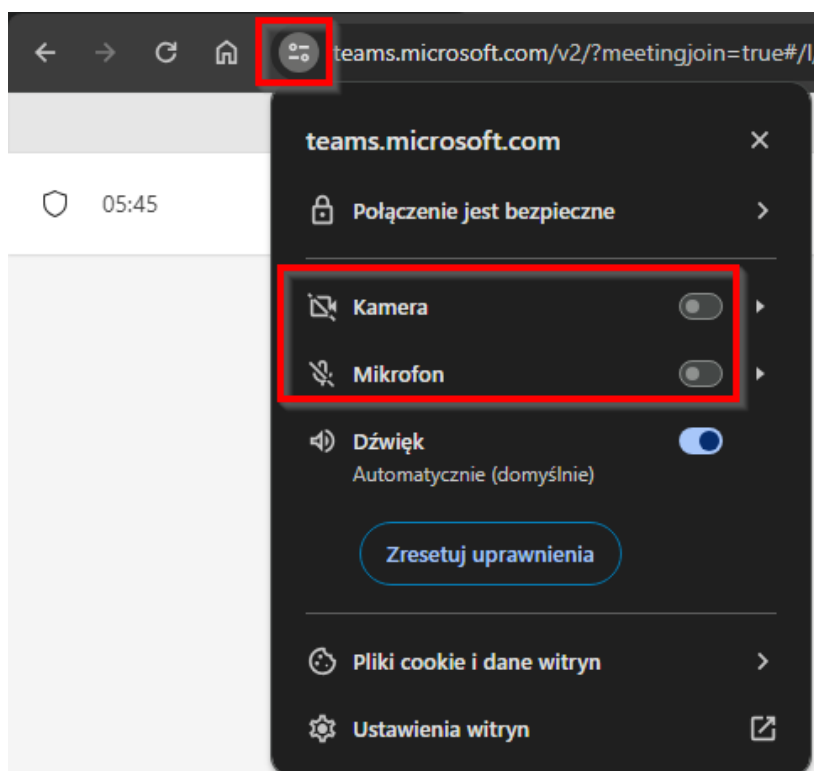
Camera – włączenie i wyłączenie kamery

Mic – włączenie i wyłączenie mikrofonu

Share – udostępnienie własnego pulpitu

Leave – opuszczenie szkolenia

2. Najczęściej występujące problemy



Jeśli w trakcie szkolenia prelegent nas nie słyszy i nie widzi najczęstszym problemem jest brak uprawnień przeglądarki internetowej do kamery i mikrofonu. Aby włączyć uprawnienia dla kamery i mikrofonu na pasku adresu wybieramy ikonę ustawień, następnie włączamy uprawnienia dla poszczególnych urządzeń.

WYNAJEM • SPRZEDAŻ • SERWIS • SZKOLENIA



mateco podesty ruchome Sp. z o.o.

KRS: 000049914, Sąd Rej. W Katowicach; Prezes Zarządu: Marek Kordialik; Wys. kapitału zakł. 1.000.000,00 PLN; Regon: 273935354; NIP: 954-22-39-908; info@mateco.pl; www.mateco.pl

Centrala: ul. Murarska 27, 43-100 Tychy; tel. 32/32 32 032 Oddziały: Białystok / Bydgoszcz / Gdańsk / Kraków / Lublin / Łódź / Poznań / Rzeszów / Szczecin / Warszawa / Wrocław